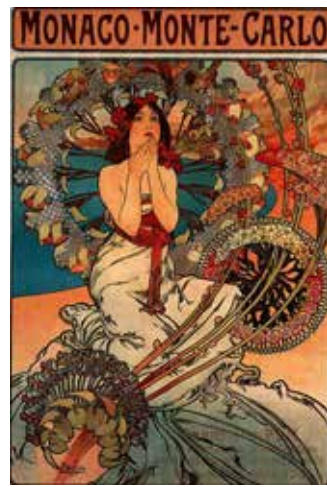


Histoires d'affiches

Voici quelques exemples d'affiches depuis le 15ème siècles à nos jours, prend le temps de les observer et de considérer la façon le style a évolué au cours du temps. Pour les courageux, voici un lien vers le site du Musée des Arts décoratifs de Paris qui retrace l'histoire de l'affiche en France : <https://madparis.fr/francais/musees/musee-des-arts-decoratifs/dossiers-thematiques/chronologie-de-la-publicite/petite-histoire-de-l-affiche/>



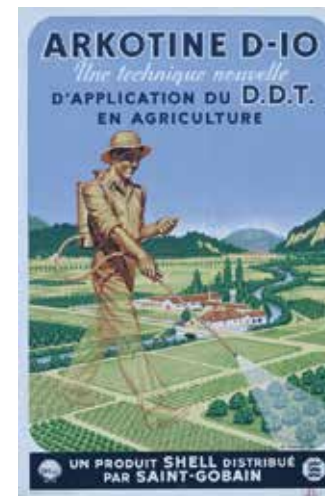
Le grand pardon de Reims, Guy Marchant, 1482



Chemins de fer de Monaco, Alphonse Mucha, 1897



Galeries Barbès, Loupot, 1928



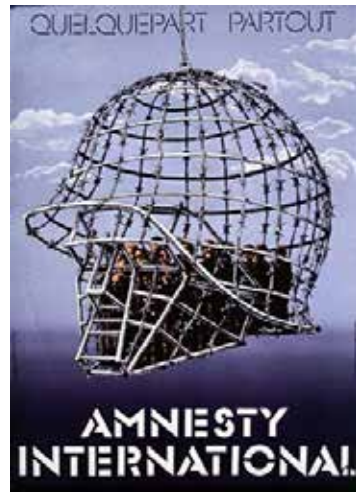
Arkotine D-10, Charles Lemmel, vers 1950



Aspro, Savignac, 1964



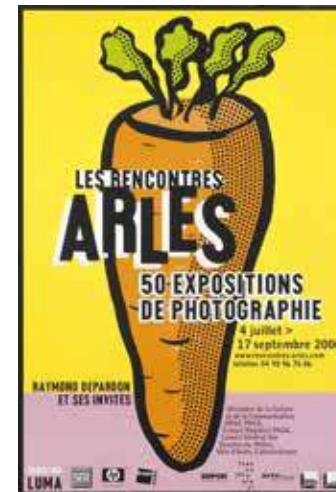
La police vous parle tous les soirs à 20h, anonyme, 1968



Amnesty International, Alain Le Querrec, 1978



« Bérénice. Théâtre National de Chaillot », Michal Batory, 2001
Papier, offset couleur.



« Les rencontres Arles. 4 juillet-17 septembre 2006 », Michel Bouvet, 2006
Papier, sérigraphie couleur.



Festival Hip-Hop Session Nantes, Grems, 2019

Les différents types d'affiches

Objectif : Reconnaître les types d'affiches

L'affiche est un moyen de communication de grand format, imprimé sur papier et exposé dans l'espace public. Les types d'affiches varient selon la nature du message, de l'émetteur (celui qui envoie le message) et du destinataire (la personne ciblée par le message). Voici quelques exemples de catégories d'affiches.

► A quelle catégorie appartient les affiches ci - dessous : publicitaire, sensibilisation, politique, propagande, culturelle, informative ? Tu peux répondre sur le document imprimé ou numéroté tes réponses sur une feuille libre ou par mail.

L'affiche publicitaire



L'affiche de sensibilisation



L'affiche politique



L'affiche de propagande



L'affiche de culturelle



L'affiche d'information



► Rends-toi sur le site suivant : <https://matmonaffiche.jimdo.com/%C3%A7a-parle-de-quoi/types-d-affiche/>

Tu peux explorer la carte interactive qui présente différentes formes d'affiches (il faut cliquer sur les petits ronds de la carte pour déployer les exemples). Répond au quiz de classement des affiches

Les composantes d'une affiche réussie

Le titre doit attirer le regard. Il doit être écrit en gros avec une typographie lisible. Il ne doit comporter qu'une seule idée, exprimée avec des mots simples et utilisés par tous. Il doit être percutant, interpellant et mobilisateur.

Les images que vous allez créer ou coller doivent illustrer le thème et être en rapport avec le texte. Elles doivent donner des renseignements aidant à le comprendre. Le texte et l'image se complètent.

Pour la réalisation de l'affiche, plusieurs techniques existent : dessin, graphisme, papier déchiré, collage, montage, photo, etc. Les procédés doivent être choisis en fonction du message à faire passer, mais aussi en fonction des envies et des goûts des participants.

Notre sens de lecture des images est lié à nos réflexes de lecture, nous avons donc tendance à lire de gauche à droite et de haut en bas. Il faut donc penser au cheminement de l'œil sur l'affiche et au parcours que le regard va effectuer entre image et texte, afin de rendre le message le plus compréhensible possible.

On peut aussi organiser l'affiche en fonction de lignes de force, qui construisent l'organisation spatiale de l'image. La composition et les lignes de force sont le squelette de l'affiche et dirigent le regard.

Limitez le nombre de couleurs (2 ou 3 maximum), choisissez des couleurs vives et en rapport avec votre thème

Mauvaise affiche



Bonne affiche



Les questions à se poser pour réaliser une bonne affiche :

- L'affiche est-elle visible de loin ? Le message est-il clair ?
- La typographie est-elle lisible, le texte n'est-il pas trop long ? L'affiche engage-t-elle à réfléchir ?
- La composition du texte et des images est-elle structurée et satisfaisante ?
- La mise en page est-elle aérée ?
- Reste-t-il des fautes d'orthographe ?
- L'aspect esthétique est-il satisfaisant ? (choix des couleurs, des techniques utilisées, etc.)
- Peut-on dire ce que l'on apprécie dans l'affiche ? Ce que l'on aime moins ?



Regarde la vidéo de Marine, designer graphiste : elle explique comment construire une affiche réussie

<https://www.youtube.com/watch?v=nCNKKpcjTA8>